

Régate Longue Distance de Mulhouse 5 Octobre 2024



Photo Marie Spinali

Organisateur : Comité Départemental d’Aviron du Haut Rhin (avec le support des clubs locaux).

Lieu de la compétition : Branche Sud du Canal du Rhin au Rhône – Bief de Niffer- entre PK 7 et PK 13. Voir page 2

Date et horaires de la compétition : le 5 octobre 2024 ; entre 10h-12h et 13h30-15h30

Détails du parcours de la Compétition : voir plan en page 3

Deux distances sont proposées

- 8000 m avec un demi-tour après 6000m Homme/Femme/Mixte
 - o J17-18
 - o Seniors
 - o Masters
- 4000 m en ligne droite Homme/Femme/Mixte
 - o J14-J16
 - o Handi-Valide Handi-Santé

Bateaux

- Huit de pointe 8+
- Quatre de pointe (4- et 4+)
- Quatre de couple (4x)
- Deux de couple (double scull 2 x)
- skiff

Equipages

- Ouvert aux clubs français et étrangers
- Mixte H/F et clubs acceptés (maxi 2 clubs /coque)

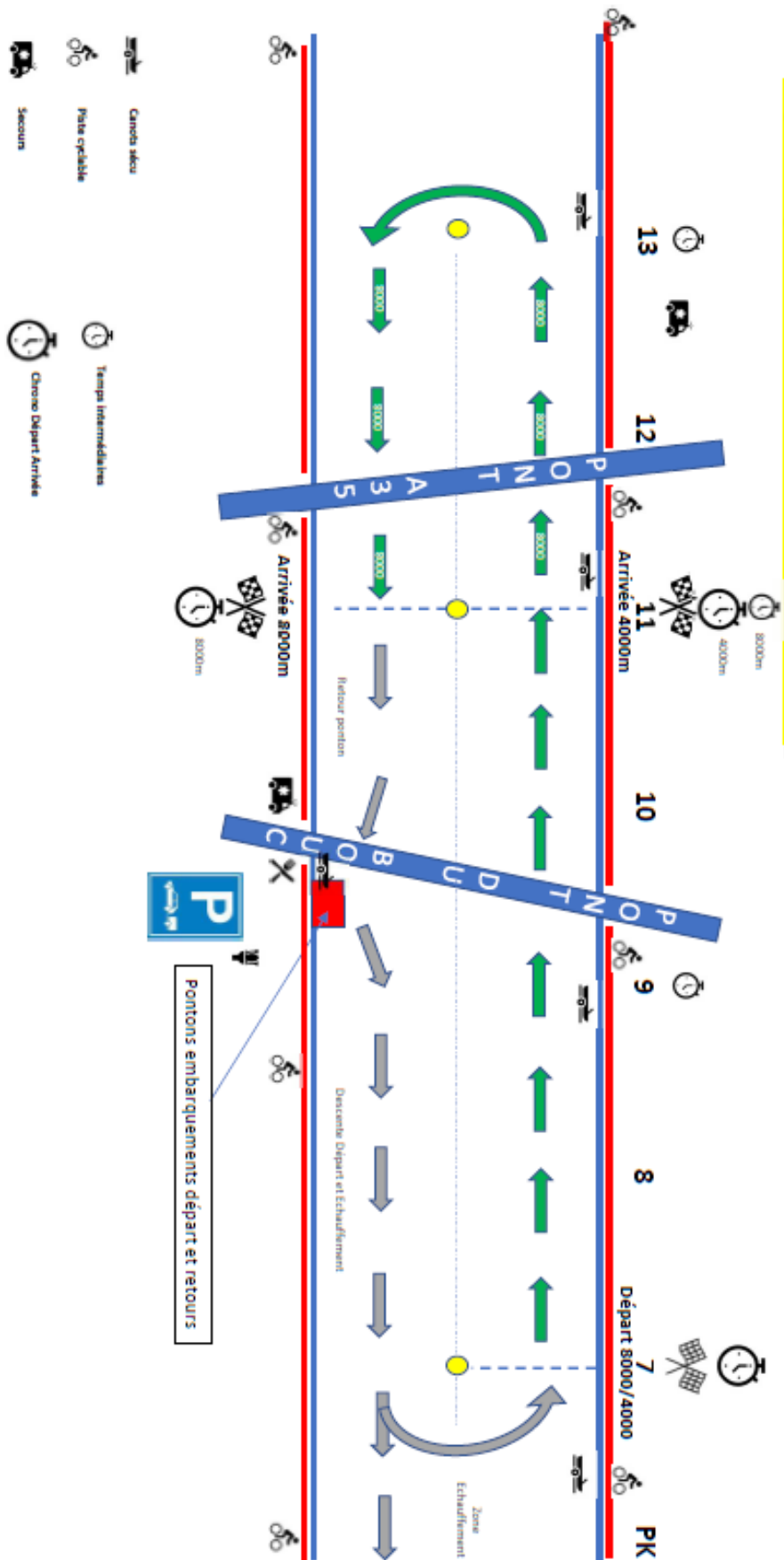


Inscription et renseignements : par courriel à cd68@ffaviron.fr ou cd68.aviron@gmail.com

Participation aux frais 12€/coulisse pour 8000m
6€ par coulisse pour 4000m



Régate Longues distances de Mulhouse Bief de Niffer



- Canoës aïcus
- Piste cyclable
- Secours
- Temps Intermédiaires
- Chrono Départ Arrivée